

Terrein: Een nieuw stuk moerasbos te noemen tussen Nete en Aa. Foto 1: een plan van het parkoers.

Deelnemers: Karl Hellemans.

Opmerkingen: zoals steeds bezoeken we even de oude hoeve en ook de loods wachtende op de start van de groep. Zo vonden we nu *Bagliettoa calciseda* (witte kalkstippelkorst, foto 2) met zijn uitgevallen peritheciën. *Calogaya pusilla* (Sinaasappelkorst, foto 3) stond op de betonnen pilaren van een loods met zeer mooie apotheciën (echt appelsientjes)! Op het terrein zelf vonden we een mooie *Parmotrema perlatum* (groot schildmos, foto 4). De verrassing van de dag was *Hypocenomyce scalaris* (schubjesmos, foto 5) op populier en op verschillende plaatsen! Een *Coenogonium pineti* (valse knoopjeskorst, foto 6) vonden we op een stukje schors dat we meegenomen hadden zonder het eerst op te merken! *Lepraria finkii* (gelobde poederkorst, foto 7) stond weer op mos, het is alleen daar gewoonlijk dat we het durven benoemen. *Lepraria*'s zijn niet zo simpel uit elkaar te houden. Op een meegenomen takje ontdekten we nog *Lecanora hagenii* (kleine schotelkorst, foto 8) naast *Lecania naegelii* (Rookglimschoteltje). Opmerkelijk was dat er heel wat *Syzygospora physciacearum* (vingermosgalzwam) stond op *Physcia*! Alles samen geen grote lijst maar mooie licheentjes!

	Schupleer 301A	c5 34 22	15/06/2018		
	Wetenschappelijke naam		Substraat	Herb	Zz - RL
1	<i>Arthonia spadicea</i>	Inktspatkorst	els	KH1446	a TNB
2	<i>Bagliettoa calciseda</i>	Witte kalkstippelkorst	kalksteen		z TNB
3	<i>Buellia griseovirens</i>	Grijsgroene stofkorst	els	KH1449	a TNB
4	<i>Calogaya pusilla</i>	Sinaasappelkorst	beton		a TNB
5	<i>Candelaria concolor</i>	Vals dooiermos	eik		a TNB
6	<i>Cladonia coniocraea</i>	Smal bekermos	populier		a TNB
7	<i>Cladonia fimbriata</i>	Kopjes-bekermos	populier		a TNB
8	<i>Coenogonium pineti</i>	Valse knoopjeskorst	es	KH1446	a TNB
9	<i>Evernia prunastri</i>	Eikenmos	populier		a TNB
10	<i>Flavoparmelia caperata</i>	Bosschildmos	eik		a TNB
11	<i>Hypocenomyce scalaris</i>	Gewoon schubjesmos	populier		a TNB
12	<i>Hypogymnia physodes</i>	Gewoon schorsmos	populier		a GE
13	<i>Hypotrachyna afrorevoluta</i>	Schilferig schildmos	eik		a OG
14	<i>Lecania naegelii</i>	Rookglimschoteltje	tak	KH1445	z TNB
15	<i>Lecanora barkmaniana</i>	Ammoniakschotelkorst	eik		a TNB
16	<i>Lecanora hagenii</i>	Kleine schotelkorst	tak		a TNB
17	<i>Lecidella elaeochroma</i>	Gewoon purperschaaltje	eik		a TNB
18	<i>Lepraria finkii</i>	Gelobde poederkorst	mos	KH1447	a TNB
19	<i>Lepraria incana</i>	Gewone poederkorst	eik		a TNB
20	<i>Melanelixia subaurifera</i>	Verstop-schildmos	eik		a TNB
21	<i>Parmelia sulcata</i>	Gewoon schildmos	eik		a TNB
22	<i>Parmotrema perlatum</i>	Groot schildmos	eik		a TNB
23	<i>Phlyctis argena</i>	Lichtvlekje	wilg		a TNB
24	<i>Physcia adscendens</i>	Kapjesvingermos	eik		a TNB
25	<i>Physcia tenella</i>	Heksenvingermos	eik		a TNB
26	<i>Punctelia subrudecta</i>	Gestippeld schildmos	eik		a TNB
27	<i>Syzygospora physciacearum</i>	Vingermosgalzwam	Physcia		p
28	<i>Xanthoria parietina</i>	Groot dooiermos	es		a TNB

Zeldzaamheidsklassen	Nederlandse normen	nieuwe normen van 2011
zzz = uiterst zeldzaam	zz = zeer zeldzaam	z = zeldzaam
aaa = heel algemeen	aa = zeer algemeen	a = algemeen
0 = uitgestorven		
p = parasiet (geen zz)		
Rode Lijst-categorieën	OG=onvoldoende gegevens	OV-1 onregelmatige voortplanter
VN=Verdwenen in Nederland	EB = ernstig bedreigd	BE = bedreigd

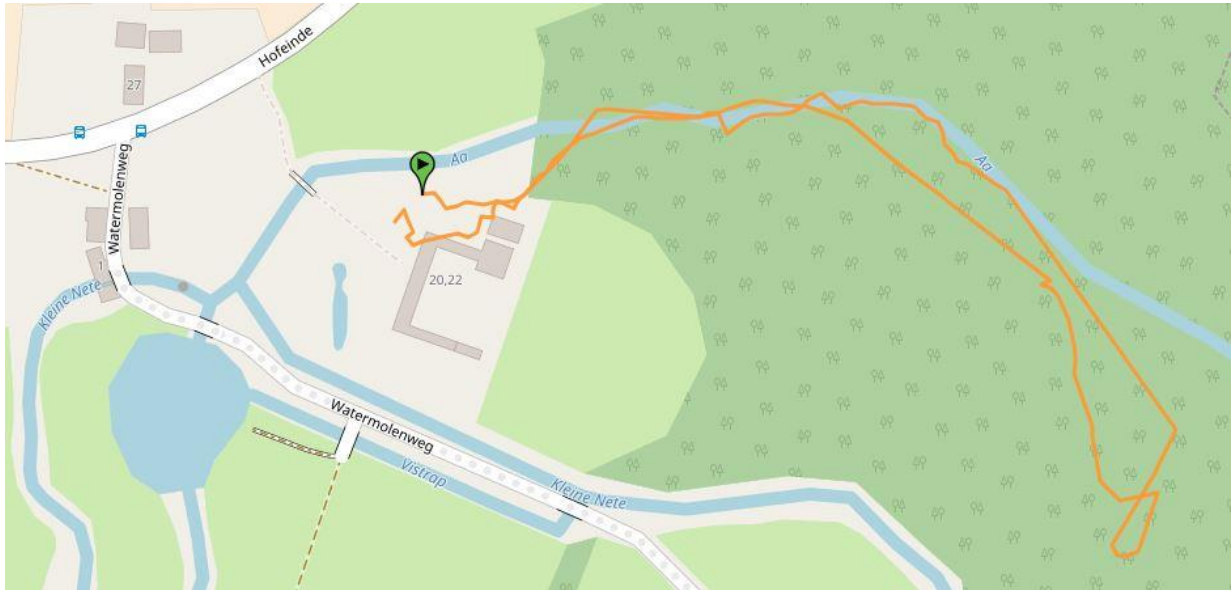


Foto 1: Ligging van de oude hoeve en het bezochte deel tussen Aa en Nete.



Foto 2: *Bagliettoa calciseda* (witte kalkstippelkorst) op de kalksteen van de hoeve.



Foto 4: *Parmotrema perlatum* (groot schildmos). Een mooi exemplaar.



Foto5: *Hypocenomyce scalaris* (schubjesmos), wel iets apart!



Foto 7: *Lepraria finkii* (gelobde poederkorst) op mos.

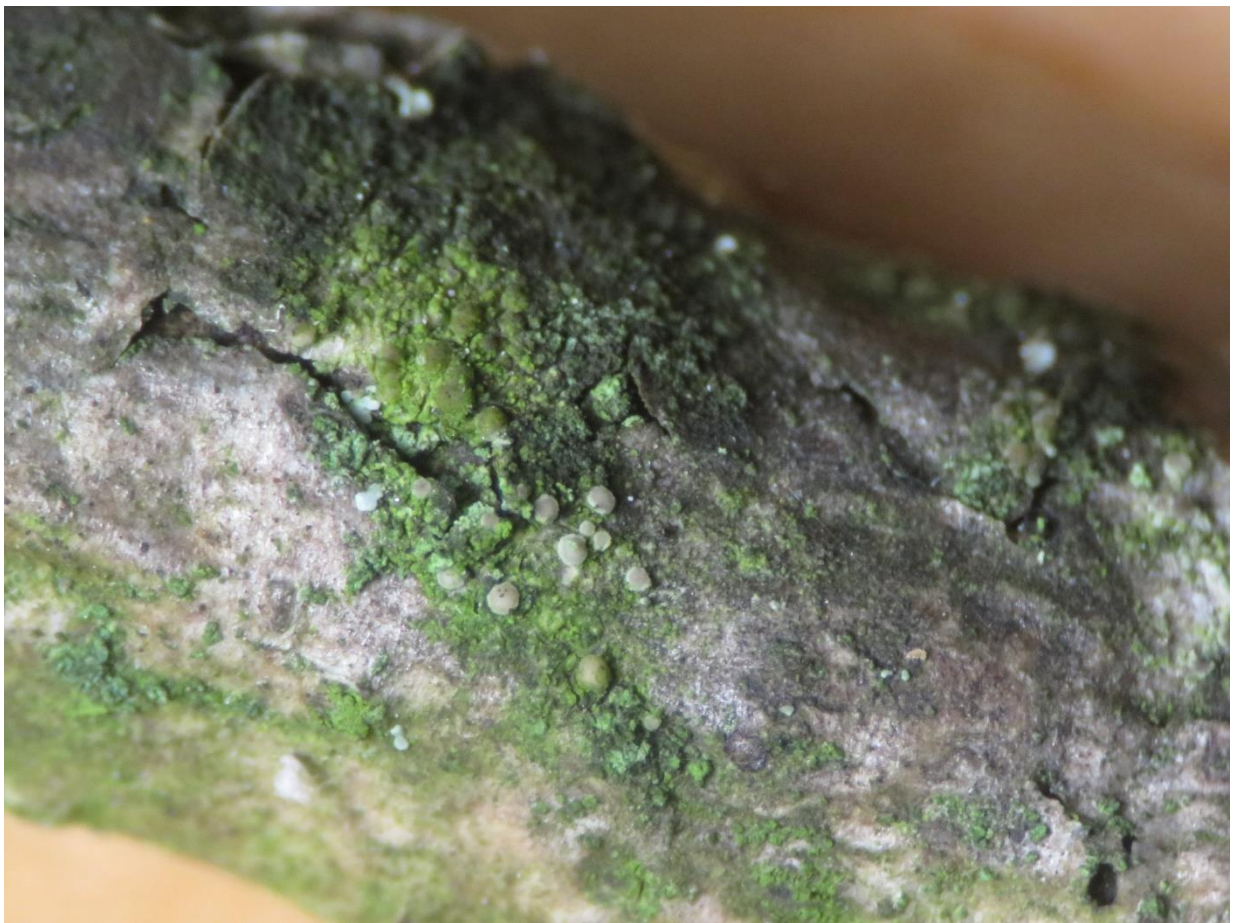


Foto 8: een onopvallende *Lecanora hagenii* (kleine schotelkorst).