

Nazareth- Noord Lier op 30-03-2018 IFBL c5 41 41

Terrein: en laag gelegen gebied langs de Nete met vooral eik, els en een wilgenbroek.

Deelnemers: Karin Wauman, André Peeters, Guido Segerink, Guido Hendrickx, sporadisch nog anderen en Karl Hellemans.

Opmerkingen: Ook hier weer een aardig lijstje met o.a. een *Lecania naegelii*

(*rookglimschotelkje*, foto 1) met zijn “bonte” apotheciën. Een mooie *Phaeophyscia orbicularis*

(*rond schaduwmos*, foto 2) met apotheciën, die we toch niet alle dagen te zien krijgen.

Lecanora hagenii (*kleine schotelkorst*, foto 3) liet zijn sporen maar moeilijk zien. Een verassing was een licheen met geel thallus en zeer kleine sporen. Het geel thallus was door algen veroorzaakt, wist Dries Van den Broeck ons te vertellen. Gezien de apotheciën zeer klein waren werden er nog geen goede sporen gevonden maar het epihymenium was wel blauw zodat we tot *Lecidella elaeochroma* (*gewoon purperschaaltje*, foto 4) konden besluiten. Wat kan het boeiend zijn! Ook hier gaf Dries ons een goede tip! Guido Hendrickx wist op het einde ook nog *Cladonia fimbriata* (*kopjesbekermos*) te vinden om een wilg. Een mooie afsluiter! Met dank aan Dries!

	Nazareth Noord Lier	c5 41 41	30/03/2018		
	Wetenschappelijke naam	Nederlandse naam	Substraat	Herb	Zz - RL
1	<i>Amandinea punctata</i>	Vliegenstrontjesmos	els		a TNB
2	<i>Anisomeridium polypori</i>	Schoorsteentje	eik		a TNB
3	<i>Arthonia radiata</i>	Amoebekorst	eik		a TNB
4	<i>Candelaria concolor</i>	Vals dooiermos	eik		a TNB
5	<i>Candelariella reflexa</i>	Poedergeelkorst	eik		a TNB
6	<i>Cladonia fimbriata</i>	Kopjes-bekermos	wilg		a TNB
7	<i>Evernia prunastri</i>	Eikenmos	wilg		a TNB
8	<i>Flavoparmelia caperata</i>	Bosschildmos	wilg		a TNB
9	<i>Hyperphyscia adglutinata</i>	Dun schaduwmos	eik		a TNB
10	<i>Hypogymnia physodes</i>	Gewoon schorsmos	wilg		a GE
11	<i>Hypotrachyna afrorevoluta</i>	Schilferig schildmos	wilg		a OG
12	<i>Hypotrachyna revoluta</i>	Gebogen schildmos	wilg		a TNB
13	<i>Jamesiella anastomosans</i>	Aspergekorst	wilg		a TNB
14	<i>Lecania naegelii</i>	Rookglimschotelkje	vlier		z TNB
15	<i>Lecanora barkmaniana</i>	Ammoniakschotelkorst	wilg		a TNB
16	<i>Lecanora carpinea</i>	Melige schotelkorst	eik		a TNB
17	<i>Lecanora chlarotera</i>	Witte schotelkorst	eik		a TNB
18	<i>Lecanora hagenii</i>	Kleine schotelkorst	wilg	KH1409	a TNB
19	<i>Lecidella elaeochroma</i>	Gewoon purperschaaltje	wilg	KH1407	a TNB
20	<i>Lepraria finkii</i>	Gelobde poederkorst	wilg		a TNB
21	<i>Lepraria incana</i>	Gewone poederkorst	eik		a TNB
22	<i>Melanelixia glabratula</i>	Glanzend boomschildmos	wilg	KH1408	a TNB
23	<i>Melanelixia subaurifera</i>	Verstop-schildmos	wilg		a TNB
24	<i>Parmelia saxatilis</i>	Blauwgrijs steenschildmos	eik		a TNB
25	<i>Parmelia sulcata</i>	Gewoon schildmos	eik		a TNB
26	<i>Parmotrema perlatum</i>	Groot schildmos	eik		a TNB
27	<i>Phaeophyscia orbicularis</i>	Rond schaduwmos	eik	KH1406	a TNB
28	<i>Phlyctis argena</i>	Lichtvlekje	eik		a TNB
29	<i>Physcia adscendens</i>	Kapjesvingermos	eik		a TNB
30	<i>Physcia tenella</i>	Heksenvingermos	eik		a TNB
31	<i>Physconia grisea</i>	Grauw rijpmos	wilg		a TNB
32	<i>Punctelia borreri</i>	Witstippelschildmos	wilg		a TNB
33	<i>Punctelia jeckeri</i>	Rijpschildmos	eik		a TNB
34	<i>Punctelia subrudecta</i>	Gestippeld schildmos	wilg		a TNB
35	<i>Syzygospora physciacearum</i>	Vingermosgalzwam	Physcia		p
36	<i>Xanthoria parietina</i>	Groot dooiermos	eik		a TNB

Zeldzaamheidsklassen	Nederlandse normen	nieuwe normen van 2011
zzz = uiterst zeldzaam	zz = zeer zeldzaam	z = zeldzaam
aaa = heel algemeen	aa = zeer algemeen	a = algemeen
0 = uitgestorven		
p = parasiet (geen zz)		
Rode Lijst-categorieën	OG=onvoldoende gegevens	OV-1 onregelmatige voortplanter
VN=Verdwenen in Nederland	EB = ernstig bedreigd	BE = bedreigd
KW = kwetsbaar	GE = gevoelig	TNB= thans niet bedreigd



Foto 1: *Lecania naegelii* (rookglimschoteltje) met zijn bont gekleurde apotheciën.



Foto 2: *Phaeophyscia orbicularis* (rond schaduwmos) met apotheciën!

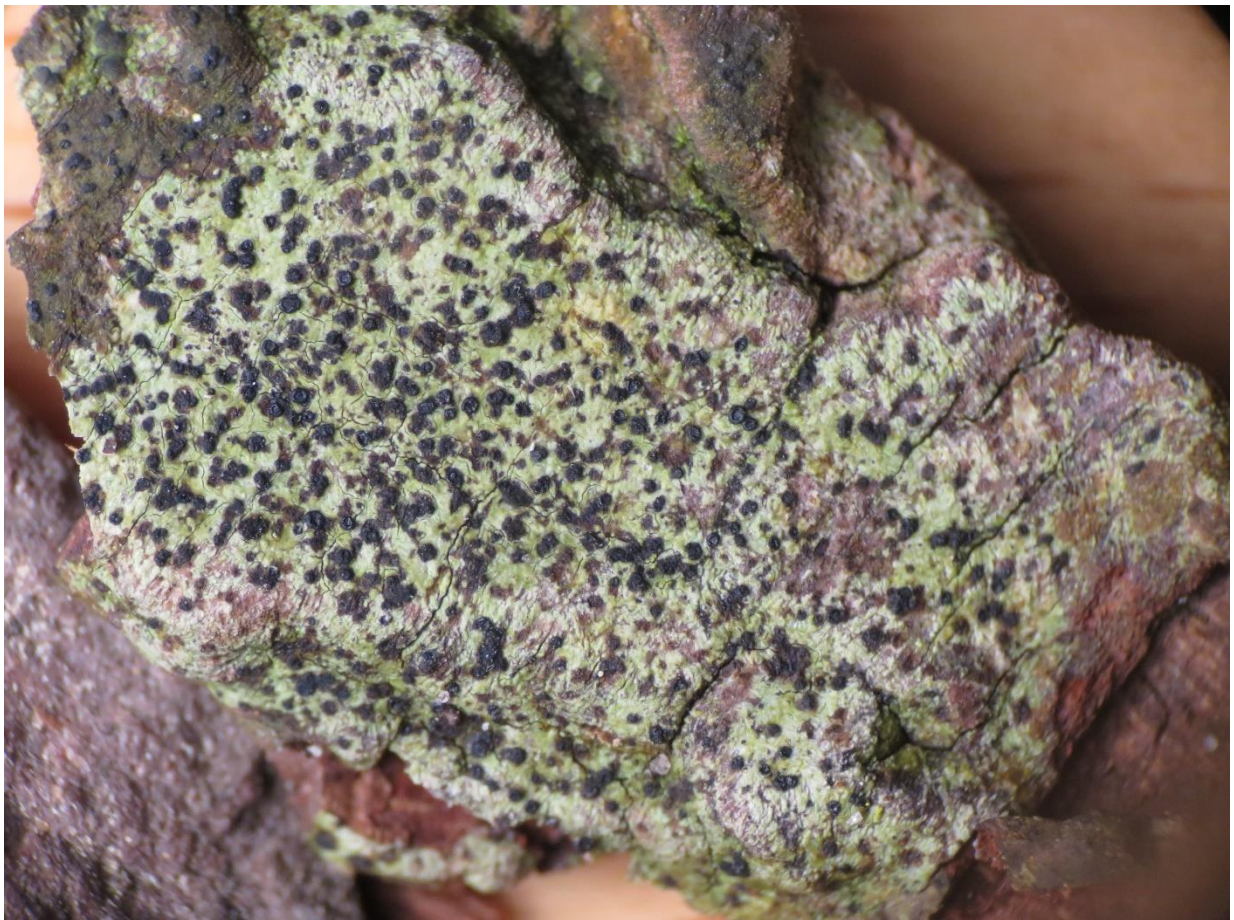


Foto 3: weer een merkwaardige *Lecidella elaeochroma* (gewoon purperschaaltje) , geel bealgede thallus!

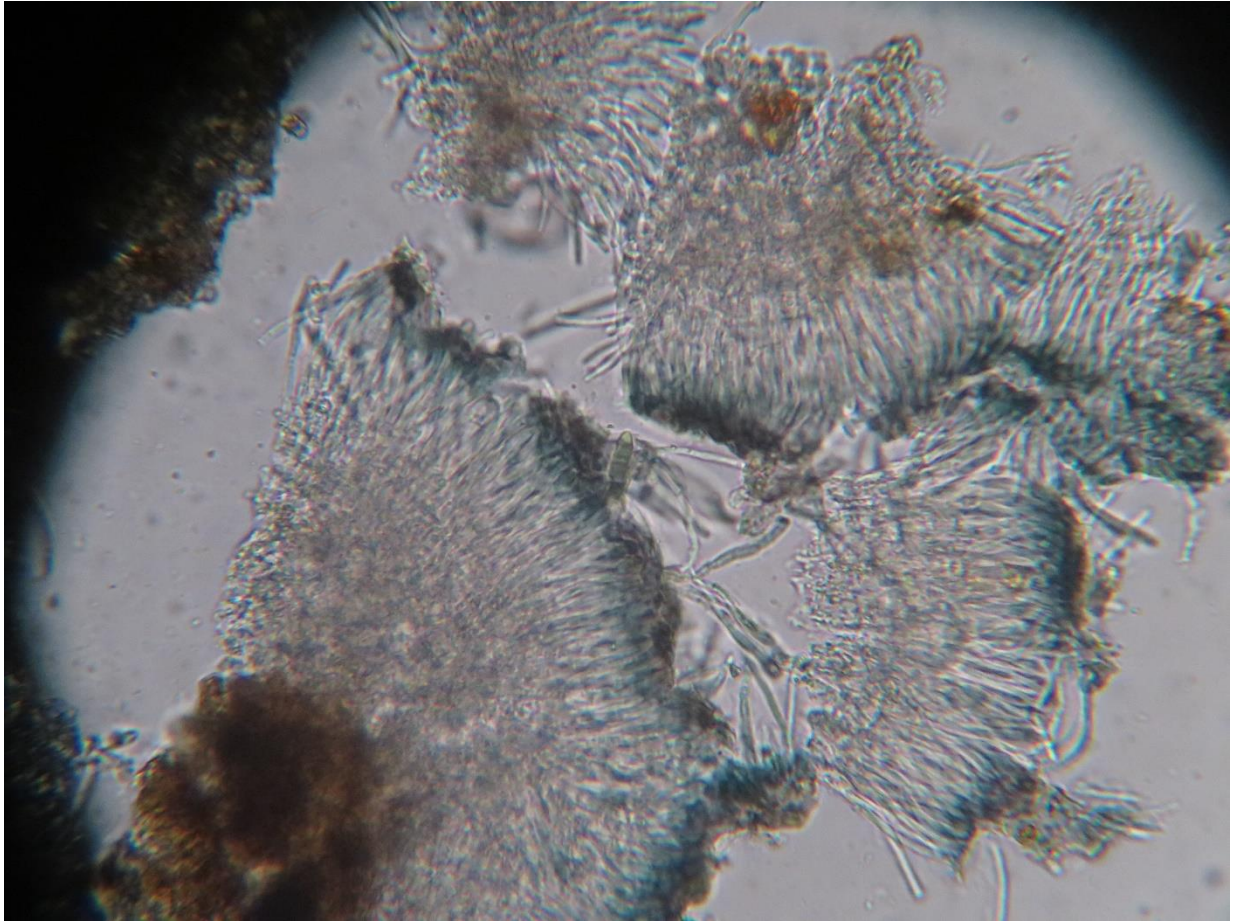


Foto 4: merk het blauwe epihymenium... van *Lacidella elaeochroma*!



Foto 5: de kleine apotheciën van *Lecanora hagenii* (kleine schotelkorst).