

G Fort Brasschaat op 19-01-2018 IFBL 64 48-13

Terrein: langs het antitankkanaal trokken we zo vlug mogelijk naar het heideterrein met veel eiken.

Deelnemers: Kari Wauman, Catherine Vandercruyssen, Jackie Poeck, André Peeters, Guido Hendrickx, Victor Swan, sporadisch nog anderen en Karl Hellemans.

Opmerkingen: op 8-12-2018 waren we er ook en nu trokken we, met de blik op oneindig (niet zo eenvoudig met mensen die zich snel laten verleiden), zo vlug mogelijk naar het beloofde land, niet van melk en honing, maar dat van de lichenen, nl het heidegebiedje met de eiken en laaghangende takken (Foto 1 en 2). We waren met een sterke ploeg!

Het was onmiddellijk vast te stellen, dat het weer goed zat. De “Ha’s” en de “Ho’s” waren niet uit de lucht. Op een afgerukte zware eikentak (allicht van de storm de dag ervoor) vonden we, *Pseudevernia furfuracea* (Purper geweimos, Foto 3) en *Parmelia saxatilis* (Blauwgrijs steenschildmos, Foto 4 en 5), bijna naast elkaar. Van *Usnea* (Baardmos, Foto 6) waren er wel twee plukken te vinden! *Cladonia rei* (Vals kronkelheidstartje) werd onmiddellijk met UV licht gecontroleerd. De binnenzak van de dame, die niet graag vernoemd wordt, deed dienst als donkere kamer. Dappere speleologen doken met een UV-lichtje gewapend met hun hoofd in de zak en stelden vast dat het licheen “wit” oplichtte. Vorige keer hadden we ook dit licheen gevonden maar de test in de normale huiskamer verricht. Het kan dus ook anders! Een stronk stond er als een toren van Babel, vurig omkadert met *Cladonia floerkeana* (Heidelucifer) en *Cladonia macilenta* (Dove heidelucifer, Foto 7). Een prachtig zicht! We stonden niet in spraakverwarring te kijken, maar eerder “sprake-loos”! Naarmate de tijd vorderde zochten we nog intens naar wat we nog misten en zo vonden we, bijna op algemene aanvraag: *Lecanora symmicta* (Bolle schotelkorst), *Jamesiella anastomosans* (Aspergekorst) en *Polycauliona polycarpa* (Klein dooiermos). De late blijvers signaleerden nog, bij monde van André, dat zij *Cladonia furcata* (Gevorkt heidestaartje) en *Cladonia caespiticia* (Greppelblaadje) hadden ontdekt. We vonden ook nog een paar parasieten op lichenen maar konden deze niet direct thuisbrengen. Daar kwam verandering in! Dries Van den Broeck kon een al benoemen als toch een *Athelia arachnoïdea* (Tweesporig vliesje). De andere was moeilijker, die had hij nog niet ontmoet. Ook in Nederland (Laurens Sparrius en Henk-Jan van der Kolk) wist men er niet onmiddellijk raad mee. Het is Paul Diederich (Luxemburg) die ons onmiddellijk een naam kon geven: *Epithamnolia xanthoriae*. Het is een bruin schijfje, ziet er dus wat uit als een apothecium, maar is eigenlijk een picnidium, want het geeft pycnosporen! (Foto 8 en 9). De conclusie echter na een korte evaluatie was dat we niet in de zevende maar in de achtste hemel hadden vertoefd! Wat de vondst van deze nieuwe parasiet voor ons nog onderstreept! Met dank aan allen die hier een bijdrage aan leverden!

	Fort Brasschaat	b4 48 13	19/01/2018		
	Wetenschappelijke naam	Nederlandse naam	Substraat	Herb	Zz - RL
1	<i>Athelia arachnoïdea</i>	Tweesporig vliesje	Melanelia	KH1353	p
2	<i>Candelaria concolor</i>	Vals dooiermos	eik		a TNB
3	<i>Candelariella reflexa</i>	Poedergeelkorst	eik		a TNB
4	<i>Cladonia caespiticia</i>	Greppelblaadje	voet eik		z TNB
5	<i>Cladonia coniocraea</i>	Smal bekermos	berk		a TNB
6	<i>Cladonia fimbriata</i>	Kopjes-bekermos	bodem		a TNB
7	<i>Cladonia floerkeana</i>	Rode heidelucifer	stronk		z TNB
8	<i>Cladonia furcata</i>	Gevorkt heidestaartje	bodem		a TNB
9	<i>Cladonia grayi</i>	Bruin bekermos	bodem		a TNB
10	<i>Cladonia macilenta</i>	Dove heidelucifer	stronk		a TNB
11	<i>Cladonia rei</i>	Vals kronkelheidstaartje	bodem		zz TNB
12	<i>Epithamnolia xanthoriae</i>		0 Punct jeck	KH1355	p
13	<i>Evernia prunastri</i>	Eikenmos	eik		a TNB
14	<i>Flavoparmelia caperata</i>	Bosschildmos	eik		a TNB
15	<i>Flavoparmelia soledians</i>	Groen boomschildmos	eik		a TNB

16	Hypogymnia physodes	Gewoon schorsmos	eik		a GE
17	Hypogymnia tubulosa	Witkopschorsmos	eik		a TNB
18	Hypotrachyna afrorevoluta	Schilferig schildmos	eik		a OG
19	Jamesiella anastomosans	Aspergekorst	eik		a TNB
20	Lecanora carpinea	Melige schotelkorst	tak		a TNB
21	Lecanora symmicta	Bolle schotelkorst	eik		a TNB
22	Lepraria finkii	Gelobde poederkorst	eik		a TNB
23	Lepraria incana	Gewone poederkorst	eik		a TNB
24	Melanelixia glabrata	Glanzend schildmos	eik		a TNB
25	Melanelixia subaurifera	Verstop-schildmos	eik		a TNB
26	Melanohalea exasperatula	Lepelschildmos	eik		a TNB
27	Paranectria oropensis	Verdwaald meniezwammetje	Lepraria inc		p
28	Parmelia saxatilis	Blauwgrijs steenschildmos	eik	KH1354	a TNB
29	Parmelia sulcata	Gewoon schildmos	eik		a TNB
30	Parmotrema perlatum	Groot schildmos	eik		a TNB
31	Physcia adscendens	Kapjesvingermos	paal		a TNB
32	Physcia tenella	Heksenvingermos	paal		a TNB
33	Polycauliona polycarpa	Klein dooiermos	eik		a TNB
34	Pseudevernia furfuracea	Purper geweimos	eik		z KW
35	Punctelia jeckeri	Rijpschildmos	eik		a TNB
36	Punctelia subrudecta	Gestippeld schildmos	eik		a TNB
37	Ramalina farinacea	Melig takmos	eik		a TNB
38	Usnea sp.	Baardmos soort	eik		0
39	Xanthoria parietina	Groot dooiermos	eik		a TNB

Zeldzaamheidsklassen	Nederlandse normen	nieuwe normen van 2011
zzz = uiterst zeldzaam	zz = zeer zeldzaam	z = zeldzaam
aaa = heel algemeen	aa = zeer algemeen	a = algemeen
0 = uitgestorven		
p = parasiet (geen zz)		
Rode Lijst-categorieën	OG=onvoldoende gegevens	
VN=Verdwenen in Nederland	EB = ernstig bedreigd	BE = bedreigd
KW = kwetsbaar	GE = gevoelig	TNB= thans niet bedreigd



Foto 1: het “beloofde” land.



Foto 2: uit het “beloofde “ land



Foto 3: *Pseudevernia furfuracea*.



Foto 4: *Parmelia saxatilis*.



Foto 5: detail van *Parmelia saxatilis* met mooie isidiën.



Foto 6: *Usnea* moeilijk in 't veld juist te bepalen.



Foto 7: overwegend *Cladonia macilenta* op de stronk.



Foto 8: *Epithamnolia xanthoriae* op *Punctelia jeckeri* x 30! Dus kleine schotelvormige bruine lichaampjes!

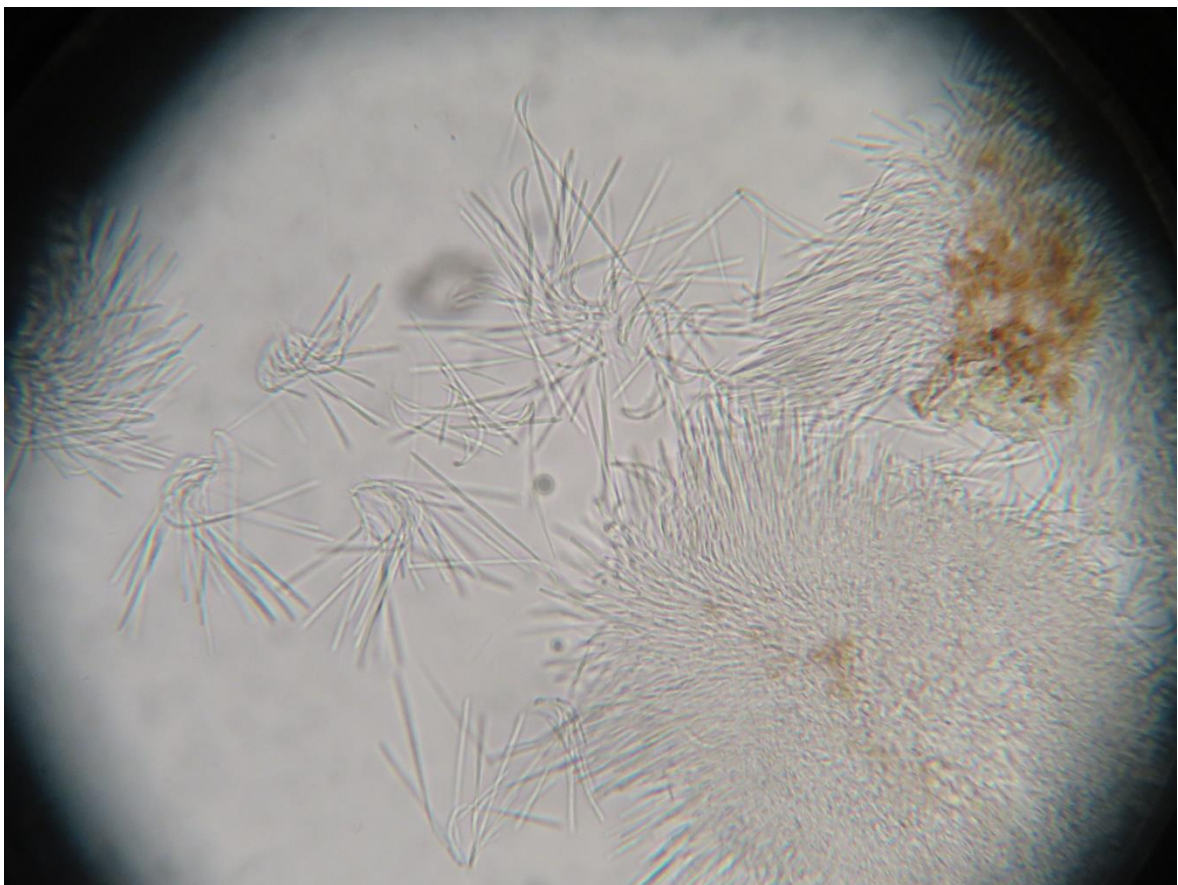


Foto 9: de picnidiën waren ongeveer 63 μm lang en hadden een kromming onderaan waar ze normaal aangehecht zijn