

Zoerselbos Malse beemd west op 12-05-2017 IFBL c5 13 14

Terrein: Een open stuk nogal natte weide tussen bebossing.

Deelnemers: Guido Segerink, Ronald Dingemans en Karl Hellemans.

Opmerkingen: we deden de omringende bomen en alleen de westkant. We legden slechts een 250 m af! Op het laatst werd een omgevallen den gemeld die vol stond met lichenen. Op mogelijk *Phaeophyscia orbicularis* stond een parasiet die we eerst onder bino herkenden als een *Athelia arachnoidea* (Tweesporig vliesje). De Bulbillen (Foto 1) lagen er los op en er waren nog sporen van het omringend mycelium. Een groene soedieuze korst namen we nog mee en we ontdekten vruchtlichamen, die blijkbaar van een *Bacidina* (Foto 2) waren. Aan de hand ook van de pycnosporen, die de vorm hadden van wandelstokjes (Foto 3) kon Dries Van den Broeck ons meedelen dat het om *Bacidina sulpherella* (vroeger *Bacidia arnoldiana* - Boomvoetknoopjeskorst)ging. Een iep leverde ons de "asperges" van *Jamesiella anastomosans* (Aspergekorst). Ongelooflijk wat we hier op korte afstand allemaal detecteerden. En op het laatst, op een eik aan de weg, die de Malse beemd in Oost en West verdeeld, stond ook nog en eik met *Coenogonium pineti* (Valse knoopjeskorst) en *Chaenotheca ferruginea* (Roestbruin schorssteeltje), hier konden we toch ook niet aan voorbijgaan!

	Zoerselbos Malse beemd west	c5 13 14	12-5-2017		
	Wetenschappelijke naam	Nederlandse naam	Substraat	Herb	Zz - RL
1	<i>Arthonia radiata</i>	Amoebekorst	eik		a TNB
2	<i>Athelia arachnoidea</i>	Tweesporig vliesje	Phaeop o	KH1273	p
3	<i>Bacidina arnoldiana</i>	Boomvoetknoopjeskorst	eik	KH1274	z TNB
4	<i>Candelariella reflexa</i>	Poedergeelkorst	eik		a TNB
5	<i>Chaenotheca ferruginea</i>	Roestbruin schorssteeltje	eik		a TNB
6	<i>Coenogonium pineti</i>	Valse knoopjeskorst	eik		a TNB
7	<i>Evernia prunastri</i>	Eikenmos	eik		a TNB
8	<i>Flavoparmelia caperata</i>	Bosschildmos	eik		a TNB
9	<i>Flavoparmelia soledians</i>	Groen boomschildmos	eik		a TNB
10	<i>Hyperphyscia adglutinata</i>	Dun schaduwmos	eik		a TNB
11	<i>Hypogymnia physodes</i>	Gewoon schorsmos	den		a GE
12	<i>Hypogymnia tubulosa</i>	Witkopschorsmos	eik		a TNB
13	<i>Hypotrachyna afrorevoluta</i>	Schilferig schildmos	eik		a OG
14	<i>Jamesiella anastomosans</i>	Aspergekorst	olm		a TNB
15	<i>Lecanora carpinea</i>	Melige schotelkorst	eik		a TNB
16	<i>Lecanora chlarotera</i>	Witte schotelkorst	populier		a TNB
17	<i>Lecidella elaeochroma</i>	Gewoon purperschaaltje	eik		a TNB
18	<i>Lepraria finkii</i>	Gelobde poederkorst	eik		a TNB
19	<i>Lepraria incana</i>	Gewone poederkorst	eik		a TNB
20	<i>Melanelixia subaurifera</i>	Verstop-schildmos	eik		a TNB
21	<i>Melanohalea exasperatula</i>	Lepelschildmos	eik	KH1272	a TNB
22	<i>Parmelia sulcata</i>	Gewoon schildmos	eik		a TNB
23	<i>Phaeophyscia orbicularis</i>	Rond schaduwmos	els		a TNB
24	<i>Physcia adscendens</i>	Kapjesvingermos	eik		a TNB
25	<i>Physcia tenella</i>	Heksenvingermos	eik		a TNB
26	<i>Physconia grisea</i>	Grauw rijpmos	eik		a TNB
27	<i>Polycauliona polycarpa</i>	Klein dooiermos	eik		a TNB
28	<i>Pseudevernia furfuracea</i>	Purper geweimos	eik		z KW
29	<i>Pseudoschismatomma rufescens</i>	Verzonken schriftmos	populier		a TNB
30	<i>Punctelia borrii</i>	Witstippelschildmos	eik		a TNB

31	<i>Punctelia jeckeri</i>	Rijpschildmos	eik		a TNB
32	<i>Punctelia subrudecta</i>	Gestippeld schildmos	eik		a TNB
33	<i>Ramalina farinacea</i>	Melig takmos	eik		a TNB
34	<i>Xanthoria parietina</i>	Groot dooiermos	eik		a TNB

Zeldzaamheidsklassen	Nederlandse normen	nieuwe normen van 2011
zzz = uiterst zeldzaam	zz = zeer zeldzaam	z = zeldzaam
aaa = heel algemeen	aa = zeer algemeen	a = algemeen
0 = uitgestorven		
p = parasiet (geen zz)		
Rode Lijst-categorieën	OG=onvoldoende gegevens	
VN=Verdwenen in Nederland	EB = ernstig bedreigd	BE = bedreigd
KW = kwetsbaar	GE = gevoelig	TNB= thans niet bedreigd

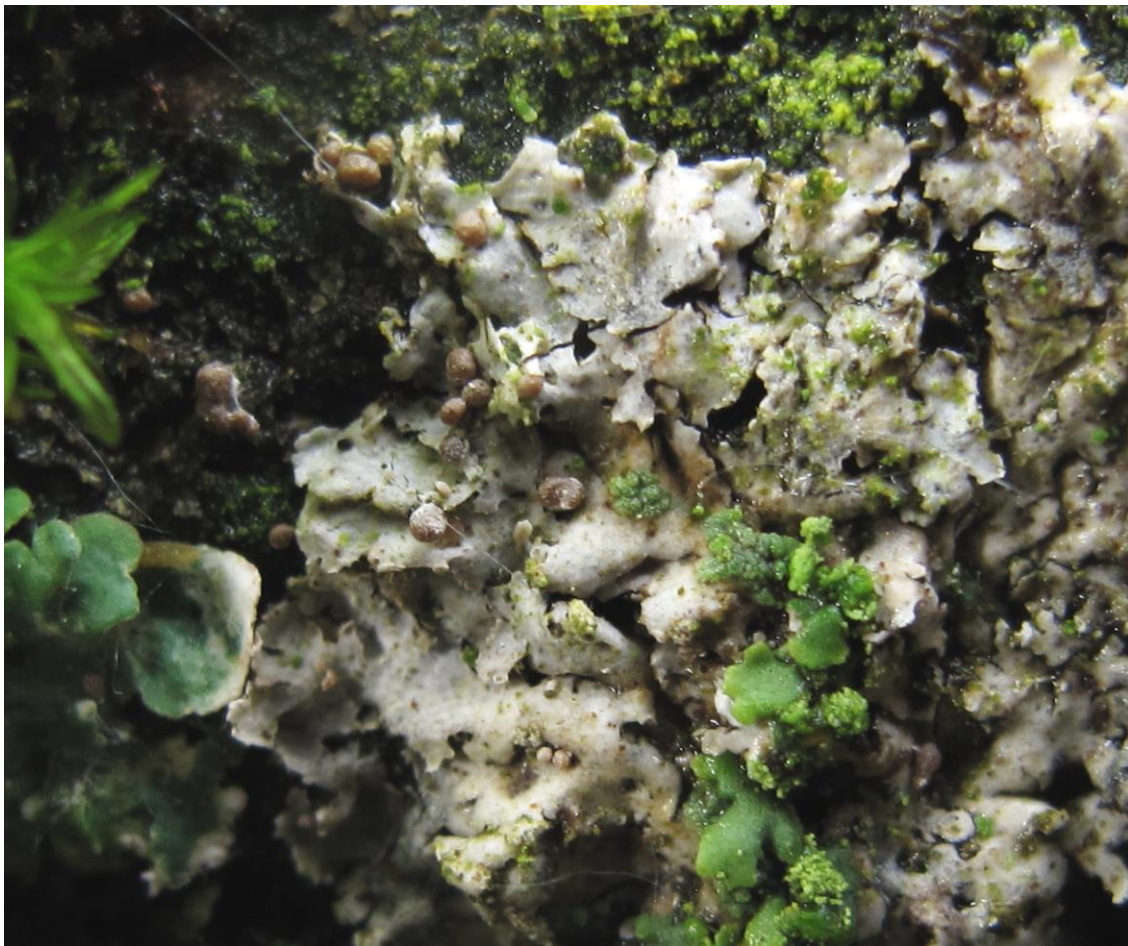


Foto 2: Bulbillen van *Athelia arachnoidea* op *Phaeophyscia orbicularis*. Foto van Ronny Dingemans!



Foto 2: Bacidina sulpherella met pycnidiën (vergroting x 30!).

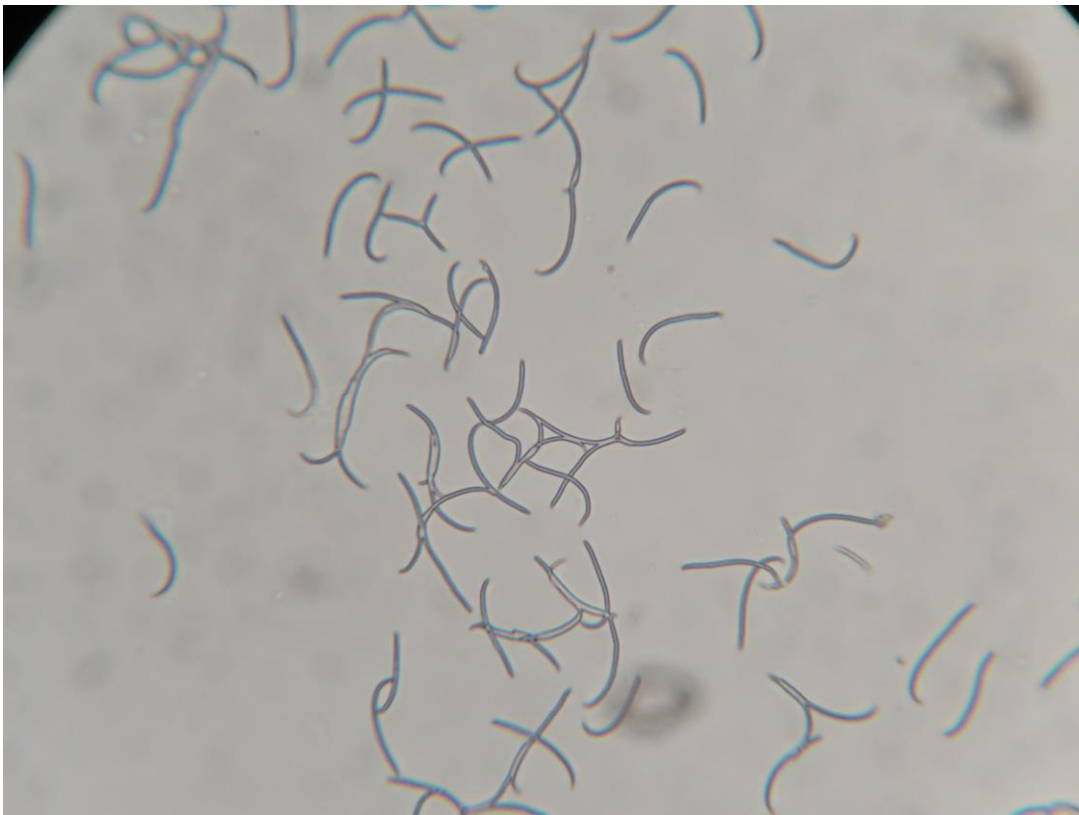


Foto 3: pycnosporen als wandelstokjes. (sommigen liggen tegen of over elkaar, x 400)