

Duivelskuil Beerse /Vlimmeren op 6-02-2018 IFBL 65 45 34 en 43

Terrein: een natuurgebiedje rond een oude kleiwinningsput. Centraal een vlakte met veel mossen en ook Cladonia's.

Deelnemers: Jackie Poeck, Karin Wauman, Jef Verbeek, André Peeters, sporadisch nog anderen en Karl Hellemans.

Bemerkingen: we startten met ongeveer -2° en een noordoostelijk windje zorgde voor nog wat meer afkoeling. Als eerste vond Lucy De Naeve *Paranectria oropensis* (*verdwaald meniezwammetje*), onder algemene toejuicing (een opwarmer)! Verder waren het vooral enkele eiken met tamelijk laaghangende takken, die onze aandacht trokken en rijkelijk begroeid leken met lichenen. En het bijna onmogelijk deed zich voor! We hadden nog maar pas de parasiet *Epithamnolia xanthoriae* leren kennen en wat vonden we? Jawel, op drie exemplaren van alweer *Punctelia jeckeri* (*rijpschildmos*) op een 30 cm van elkaar, alle drie aangetast door deze parasiet! We maakten van elk exemplaar een foto (Foto 1, 2 en 3). Om zeker te zijn, namen we een pycnidium, al wat donkerder verkleurd, dat we onderstelden wat rijper te zijn. De pycnidiën waren ditmaal aan de basis niet meer zo gekromd als de vorige keer. Wij onderstellen dat dit dus rijpere pycnidiën zijn. De wetenschappelijke naam *E. xanthoriae* duidt er wel op dat deze normaal op *Xanthoria* gevonden wordt, maar Paul Diederich melde dat deze ook op andere lichenen gevonden wordt en dus ook op *Punctelia jeckeri*. *Cladonia rei* (*vals kronkelheidestaartje*, UV wit) was ook weer van de partij. De laatste uitstappen hadden wel wat verrassingen in petto. De "Duivelskuil" zal in ons geheugen gegrift blijven, het heeft wat in zijn mars, een leuk lichenenlijstje!

	Duivelskuil Beerse	b5 45 34 en 43	6/02/2018		
	Wetenschappelijke naam	Nederlandse naam	Substraat	Herb	Zz - RL
1	<i>Amandinea punctata</i>	Vliegenstrontjesmos	paal		a TNB
2	<i>Anisomeridium polypori</i>	Schoorsteentje	eik		a TNB
3	<i>Arthonia radiata</i>	Amoebekorst	eik		a TNB
4	<i>Candelaria concolor</i>	Vals dooiermos	eik		a TNB
5	<i>Candelariella reflexa</i>	Poedergeelkorst	eik		a TNB
6	<i>Cladonia chlorophaea</i>	Fijn bekermos	berk		a TNB
7	<i>Cladonia coniocraea</i>	Smal bekermos	berk		a TNB
8	<i>Cladonia fimbriata</i>	Kopjes-bekermos	bodem		a TNB
9	<i>Cladonia furcata</i>	Gevorkt heidestaartje	bodem		a TNB
10	<i>Cladonia grayi</i>	Bruin bekermos	bodem		a TNB
11	<i>Cladonia portentosa</i>	Open rendiermos	bodem		a TNB
12	<i>Cladonia rei</i>	Vals kronkelheidestaartje	bodem	KH1367	zz TNB
13	<i>Coenogonium pineti</i>	Valse knoopjeskorst	den		a TNB
14	<i>Epithamnolia xanthoriae</i>		0 Punct jeck	KH1366	p
15	<i>Evernia prunastri</i>	Eikenmos	eik		a TNB
16	<i>Flavoparmelia caperata</i>	Bosschildmos	eik		a TNB
17	<i>Hypotrachyna afrorevoluta</i>	Schilferig schildmos	eik		a OG
18	<i>Jamesiella anastomosans</i>	Aspergekorst	els		a TNB
19	<i>Lecanora chlarotera</i>	Witte schotelkorst	tak		a TNB
20	<i>Lecidella elaeochroma</i>	Gewoon purperschaaltje	tak		a TNB
21	<i>Lepraria incana</i>	Gewone poederkorst	beuk		a TNB
22	<i>Melanelixia subaurifera</i>	Verstop-schildmos	eik		a TNB
23	<i>Melanohalea exasperatula</i>	Lepelschildmos	eik		a TNB
24	<i>Paranectria oropensis</i>	Verdwaald meniezwammetje	Lepraria inc		p
25	<i>Parmelia sulcata</i>	Gewoon schildmos	eik		a TNB
26	<i>Phaeophyscia orbicularis</i>	Rond schaduwmos	eik		a TNB
27	<i>Physcia adscendens</i>	Kapjesvingermos	eik		a TNB
28	<i>Physcia tenella</i>	Heksenvingermos	eik		a TNB
29	<i>Physconia grisea</i>	Grauw rijpmos	eik		a TNB
30	<i>Polycauliona polycarpa</i>	Klein dooiermos	eik		a TNB
31	<i>Punctelia borrieri</i>	Witstippelschildmos	eik		a TNB

32	<i>Punctelia jeckeri</i>	Rijpschildmos	eik		a TNB
33	<i>Punctelia subrudecta</i>	Gestippeld schildmos	eik		a TNB
34	<i>Xanthoria parietina</i>	Groot dooiermos	eik		a TNB
35	<i>Xanthoriicola physciae</i>		Xanthoria p		p

Zeldzaamheidsklassen	Nederlandse normen	nieuwe normen van 2011
zzz = uiterst zeldzaam	zz = zeer zeldzaam	z = zeldzaam
aaa = heel algemeen	aa = zeer algemeen	a = algemeen
0 = uitgestorven		
p = parasiet (geen zz)		
Rode Lijst-categorieën	OG=onvoldoende gegevens	OV-1 onregelmatige voortplanter
VN=Verdwenen in Nederland	EB = ernstig bedreigd	BE = bedreigd
KW = kwetsbaar	GE = gevoelig	TNB= thans niet bedreigd

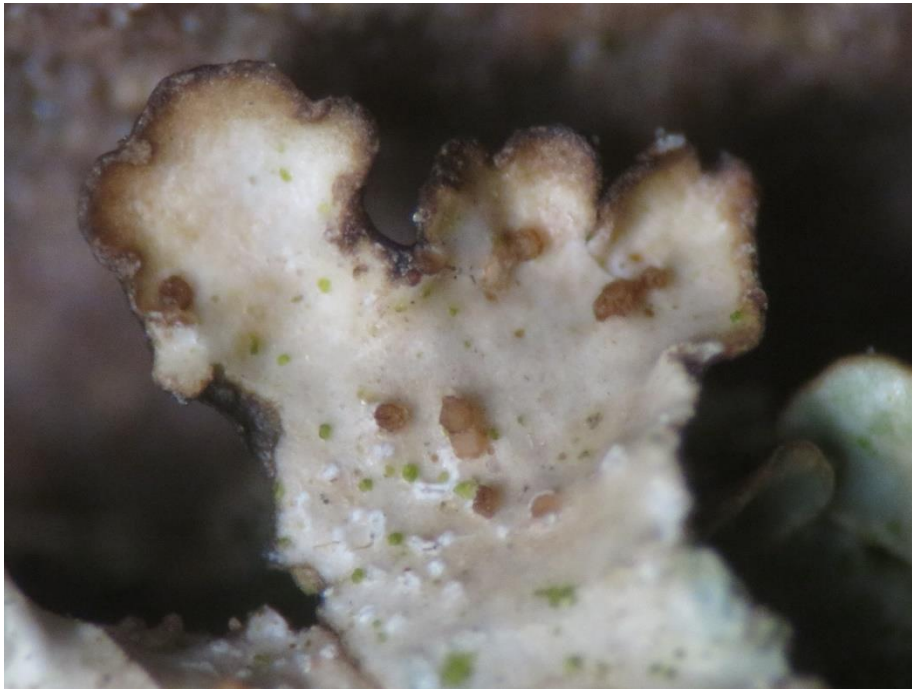


Foto 1: Vruchtlichamen (pycnidia) van *Epithamnolia xanthoriae* x 10!



Foto 2: *Epithamnolia* op het tweede exemplaar van *Punctelia jeckeri*

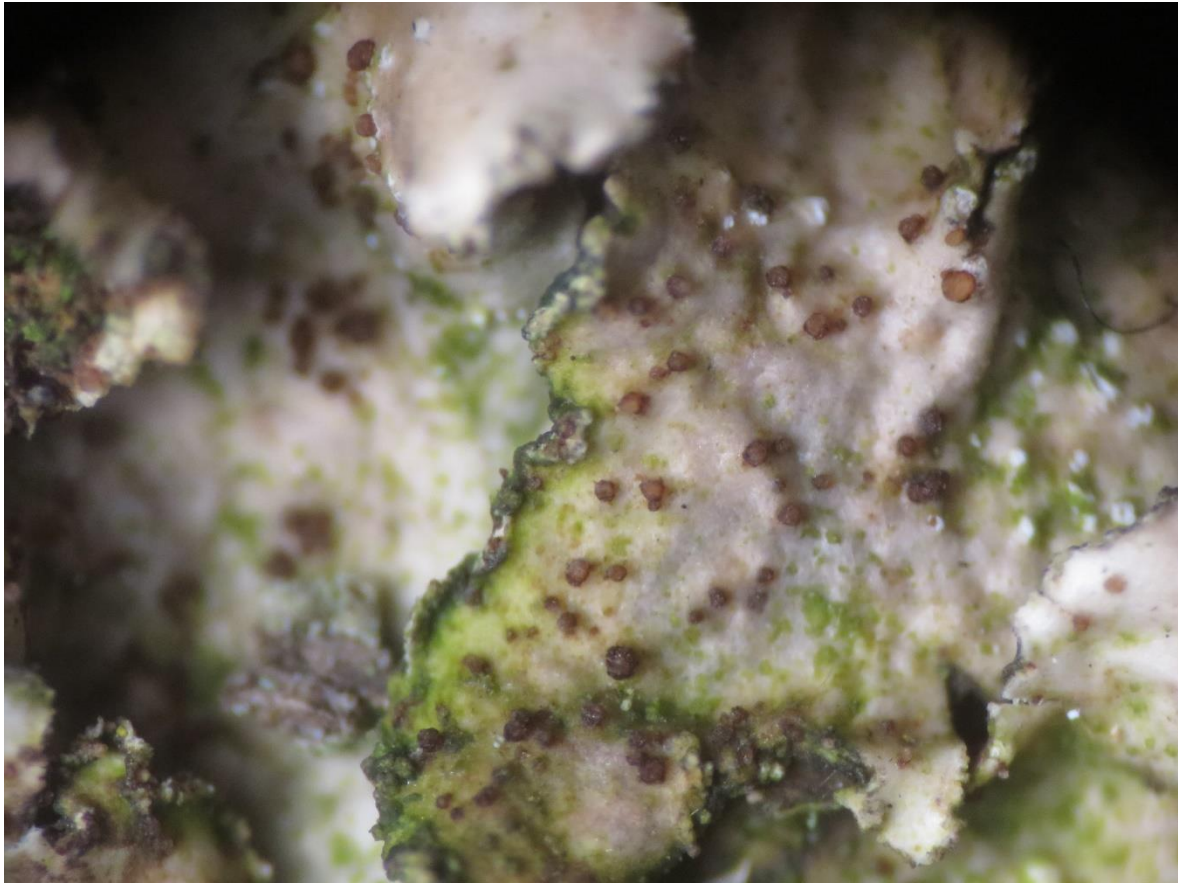


Foto 3: een massa vruchtlichamen van *Epithamnolia xanthoriae* op het derde exemplaar van *Punctelia jeckeri*! x 10.

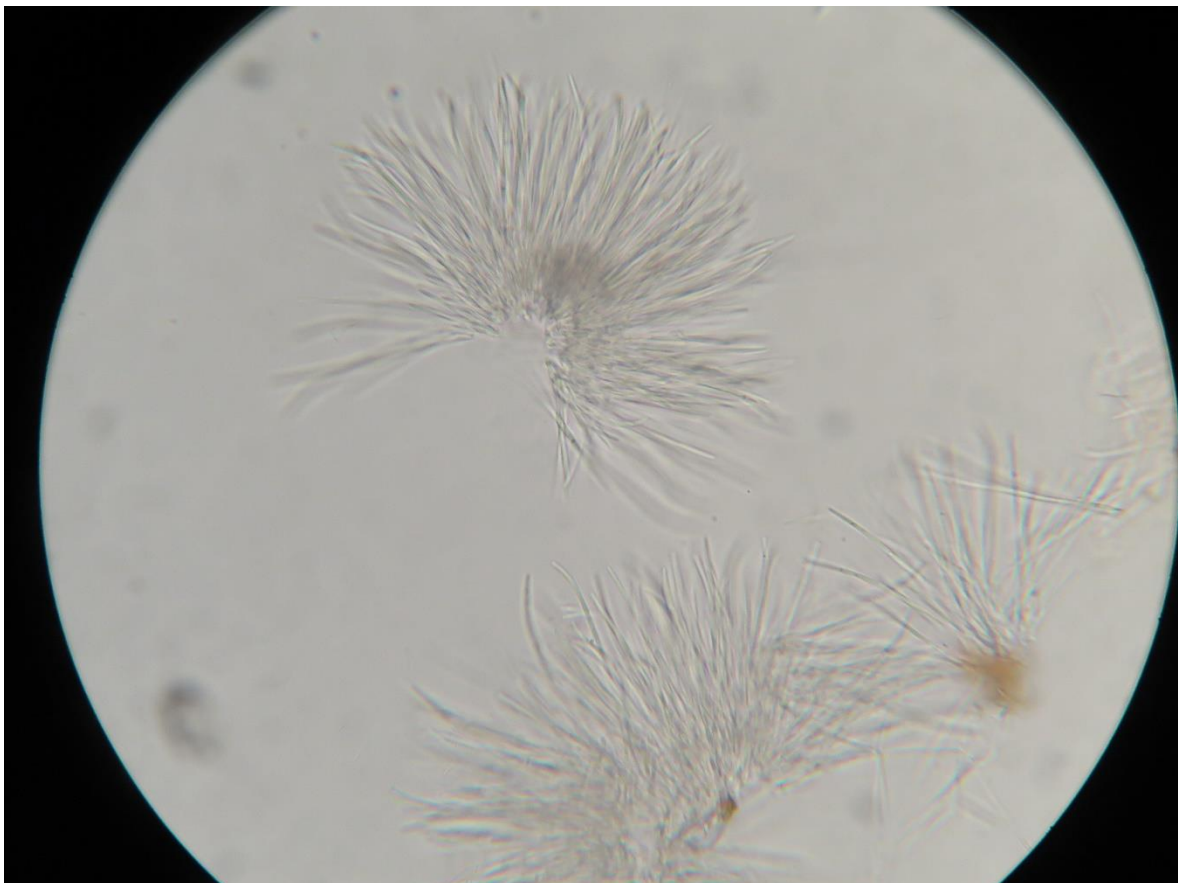


Foto 4: conidiën van een rijp pycnidium. Zij hebben minder kromming aan de basis en worden rechter. (x 400).