

*G Zoerselbos Zevenbunder IFBL c5 13 32*

Terrein: normaal een zeer nat bebost terrein, waar plassen blijven staan, nu zeer droog. Geen omringende beek met water, wel nog heel wat veenmos!

Deelnemers: André Peeters, Karin Wauman, Guido Hendrickx, Jackie Poeck, Jef Van Beeck, Eddy Daems en Karl Hellemans;

Opmerkingen: gezien de droogte (minder zwammen) hadden vele zich bekeerd tot de lichenen en waren we met een versterkte ploeg om op te sporen en te noteren. Een *Cladonia caespiticia* (*greppelblaadje*, foto 1) op de voet van een eik was al vlug een mooie vondst! Ook *Cladonia coniocraea* (*smal bekermos*, foto 2) op boomvoeten was regelmatig te zien. Op wilg vonden *Hypogymnia physodes* (*gewoon schorsmos*, foto3) met een kleine pluk. Van *Parmotrema perlatum* (*groot schildmos*, foto4) was met een groot exemplaar te bewonderen. *Melanelixia glabratula* (*glanzend schildmos*, foto 5) stond ook op een wilg. *Lepraria rigidula* (*grove poederkorst*, foto 6 en 7) vonden we opnieuw op een eik. In deze normaal vochtige omgeving mochten we deze toch wel opnieuw verwachten. We vonden echter geen *Pseudosagedia aenea* (*Schors-olievlekje*) en geen *Jamesiella anastomosans* (*aspergekorst*), het biotoop had zich hier wel voor kunnen lenen. Maar wat dacht u van deze abundantie van “knoopjes” op een *Coenogonium pineti* (*valse knoopjeskorst*, foto 8). We werden er door overdonderd...

In elk geval hadden de genoteerde lichenen naar evolutionaire normen en allicht volgens een shakespeareans mandaat er voor gekozen: er “te zijn” , en “niet, niet te zijn”.

	Zoerselbos Zevenbunder	c5 13 32	19/10/2018		
	Wetenschappelijke naam	Nederlandse naam	Substraat	Herb	Zz - RL
1	<i>Anisomeridium polypori</i>	Schoorsteentje	eik		a TNB
2	<i>Arthonia spadicea</i>	Inktspatkorst	els		a TNB
3	<i>Candelaria concolor</i>	Vals dooiermos	wilg		a TNB
4	<i>Candelariella reflexa</i>	Poedergeelkorst	tak		a TNB
5	<i>Candelariella vitellina</i>	Grove geelkorst	eik		a TNB
6	<i>Chaenotheca ferruginea</i>	Roestbruin schorssteeltje	eik		a TNB
7	<i>Cladonia caespiticia</i>	Greppelblaadje	eik	KH1502	z TNB
8	<i>Cladonia chlorophaea</i>	Fijn bekermos	wilg		a TNB
9	<i>Cladonia coniocraea</i>	Smal bekermos	eik		a TNB
10	<i>Cladonia fimbriata</i>	Kopjes-bekermos	eik		a TNB
11	<i>Coenogonium pineti</i>	Valse knoopjeskorst	eik	KH1504	a TNB
12	<i>Flavoparmelia caperata</i>	Bosschildmos	ta		a TNB
13	<i>Hypogymnia physodes</i>	Gewoon schorsmos	wilg		a GE
14	<i>Lecanora barkmaniana</i>	Ammoniakschotelkorst	tak		a TNB
15	<i>Lepraria finkii</i>	Gelobde poederkorst	wilg		a TNB
16	<i>Lepraria incana</i>	Gewone poederkorst	berk		a TNB
17	<i>Lepraria rigidula</i>	Grove poederkorst	eik	KH1503	zz TNB
18	<i>Melanelixia glabratula</i>	Glanzend boomschildmos	wilg	KH1501	a TNB
19	<i>Melanelixia subaurifera</i>	Verstop-schildmos	tak		a TNB
20	<i>Parmelia sulcata</i>	Gewoon schildmos	tak		a TNB
21	<i>Phaeophyscia orbicularis</i>	Rond schaduwmos	wilg		a TNB
22	<i>Physcia adscendens</i>	Kapjesvingermos	tak		a TNB
23	<i>Punctelia subrudecta</i>	Gestippeld schildmos	tak		a TNB
24	<i>Xanthoria parietina</i>	Groot dooiermos	wilg		a TNB

Zeldzaamheidsklassen	Nederlandse normen	nieuwe normen van 2011
zzz = uiterst zeldzaam	zz = zeer zeldzaam	z = zeldzaam
aaa = heel algemeen	aa = zeer algemeen	a = algemeen
0 = uitgestorven		
p = parasiet ( geen zz)		
<b>Rode Lijst-categorieën</b>	OG=onvoldoende gegevens	OV-1 onregelmatige voortplanter
VN=Verdwenen in Nederland	EB = ernstig bedreigd	BE = bedreigd
KW = kwetsbaar	GE = gevoelig	TNB= thans niet bedreigd



Foto 1: *Cladonia caespiticia* (greppelblaadje) met zijn ingesneden blaadjes.



Foto 2: *Cladonia coniocraea* (smal bekermos).



Foto 3: *Hypogymnia physodes* (gewoon schorsmos)



Foto 4: *Parmotrema perlatum* (groot schildmos)

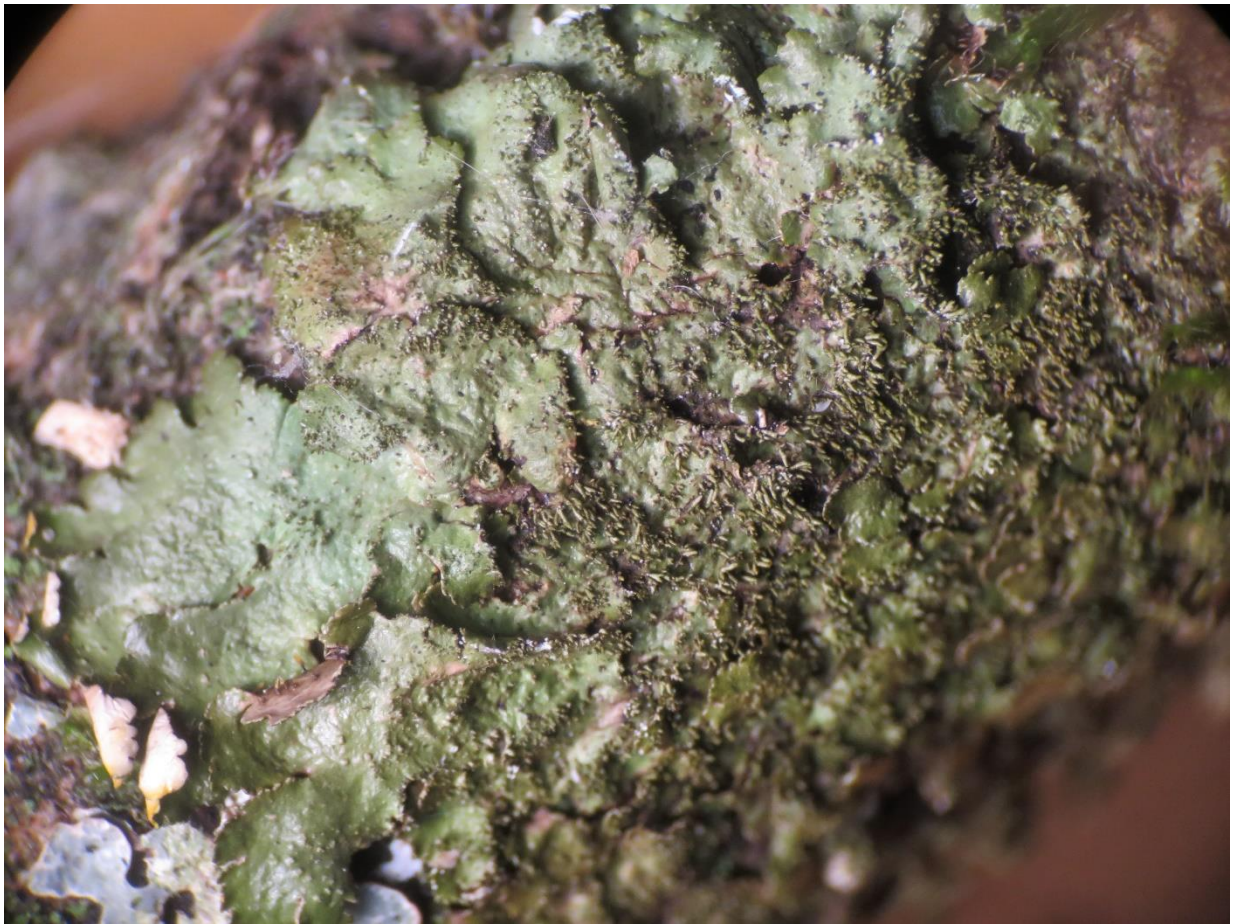


Foto 5: *Melanelixia glabrata* (glaanzend schildmos). Merg C+ rood



Foto 6: *Lepraria rigidula* (grove poederkorst). Door uitstekend hyphen een donzig uitzicht.  
(x10)



Foto 7: *Lepraria rigidula* (grove poederkorst) x 30 een zeer donzig uitzicht door uittredende hyphen.



Foto 8: *Coenogonium pineti* (valse knoopjeskorst) met heel veel apotheciën in alle maten...