

Fort Oelegem op 26-01-2018 IFBL c5 22 13 en 14

Terrein: we vertrokken aan de ingang van het Fort met wat betonnen paaltjes, daarna de afgevallen takken en de bomen langs de omwalling; De betonnen boorden van fietspad en weg namen we ook onder de loep. Daarna de overzijde van de weg met bomen en een heg als afsluiting van een weide met fruitbomen. Tenslotte bekeken we nog bomen die door de storm omlagen en wat verder het bos in aan de overzijde van het Fort.

Deelnemers: Catherine Vandercruyssen, Karin Wuaman, Jackie Poeck, Guido Segerink, Guide Hendrickx, Jef Verbeek, Andre Peeters, sporadisch nog anderen en Karl Hellemans.

Opmerkingen: we waren met en grote ploeg. Dat stond al garant dat we heel wat konden vinden. De betonnen stenen vroegen al heel wat aandacht om te noteren. Op afgevallen takken volgde ook al heel wat waaronder *Candelaria concolor* (Vals dooiermos, Foto 1) met en apothecium dat we niet alle dagen zien. Leuk was om de twee *Arthonia* 's te vinden, *radiata* (Amoebekorst) en *spadicea* (Inktspatkorst). Ook *Phaeophyscia nigricans* (Klein schaduwmos) op en houten hekken, komen we niet alle dagen tegen! Niet ver daar vandaan werd *Burgoa angulosa* (de hyphen waren 10µm dik) aangetroffen (Foto 2). Een zwam die voornamelijk lichenenzoekers aantreffen en noteren. *Caloplaca obscurella* (Gewone Kraterkorst) is er ook een, die we niet dikwijls ontmoeten. Tof, dat er opnieuw verrassingen waar te nemen waren!

	Fort Oelegem	c5 22 13 en 14	26/01/2018		
	Wetenschappelijke naam	Nederlandse naam	Substraat	Herb	Zz - RL
1	<i>Amandinea punctata</i>	Vliegenstrontjesmos	eik		a TNB
2	<i>Anisomeridium polypori</i>	Schoorsteentje	populier		a TNB
3	<i>Arthonia lecanorina</i>		Lecan alb		p
4	<i>Arthonia radiata</i>	Amoebekorst	robinia		a TNB
5	<i>Arthonia spadicea</i>	Inktspatkorst	populier		a TNB
6	<i>Athallia holocarpa</i>	Muurzonnetje	beton		a TNB
7	<i>Burgoa angulosa</i>		0 algen	KH1361	p
8	<i>Caloplaca obscurella</i>	Gewone kraterkorst	robinia		z TNB
9	<i>Candelaria concolor</i>	Vals dooiermos	tak		a TNB
10	<i>Circinaria contorta</i>	Rond Dambordje	beton		a TNB
11	<i>Evernia prunastri</i>	Eikenmos	eik		a TNB
12	<i>Flavoparmelia caperata</i>	Bosschildmos	tak		a TNB
13	<i>Flavoplaca flavocitrina</i>	Valse citroenkorst	beton		a TNB
14	<i>Hyperphyscia adglutinata</i>	Dun schaduwmos	eik		a TNB
15	<i>Hypotrachyna afrorevoluta</i>	Schilferig schildmos	tak		a OG
16	<i>Hypotrachyna revoluta</i>	Gebogen schildmos	tak		a TNB
17	<i>Lecanora albescens</i>	Kalkschotelkorst	beton		a TNB
18	<i>Lecanora barkmaniana</i>	Ammoniakschotelkorst	esdoorn		a TNB
19	<i>Lecanora campestris</i>	Kastanjebruine schotelkorst	beton		a TNB
20	<i>Lecanora chlarotera</i>	Witte schotelkorst	tak		a TNB
21	<i>Lecanora dispersa</i>	Verborgen schotelkorst	beton		a TNB
22	<i>Lecanora muralis</i>	Muurschotelkorst	beton		a TNB
23	<i>Lecanora semipallida</i>	Witrandschotelkorst	beton		a TNB
24	<i>Lecidella elaeochroma</i>	Gewoon purperschaaltje	tak		a TNB
25	<i>Lecidella stigmatea</i>	Steenpurperschaaltje	beton		a TNB
26	<i>Lepraria incana</i>	Gewone poederkorst	eik		a TNB
27	<i>Melanelixia subaurifera</i>	Verstop-schildmos	tak		a TNB
28	<i>Melanohalea exasperatula</i>	Lepelschildmos	tak		a TNB
29	<i>Parmelia sulcata</i>	Gewoon schildmos	tak		a TNB
30	<i>Parmotrema perlatum</i>	Groot schildmos	tak		a TNB
31	<i>Phaeophyscia nigricans</i>	Klein schaduwmos	houten hek		z TNB
32	<i>Physcia adscendens</i>	Kapjesvingermos	tak		a TNB
33	<i>Physcia caesia</i>	Stoeprandvingermos	beton		a TNB
34	<i>Physcia tenella</i>	Heksenvingermos	tak		a TNB
35	<i>Pseudoschismatomma rufescens</i>	Verzonken schriftmos	robinia		a TNB
36	<i>Punctelia jeckeri</i>	Rijpschildmos	tak		a TNB

37	<i>Punctelia subrudecta</i>	Gestippeld schildmos	tak	a TNB
38	<i>Verrucaria viridula</i>	Groene kalkstippelkorst	beton	a TNB
39	<i>Xanthoria parietina</i>	Groot dooiermos	tak	a TNB

Zeldzaamheidsklassen	Nederlandse normen	nieuwe normen van 2011
zzz = uiterst zeldzaam	zz = zeer zeldzaam	z = zeldzaam
aaa = heel algemeen	aa = zeer algemeen	a = algemeen
0 = uitgestorven		
p = parasiet (geen zz)		
Rode Lijst-categorieën	OG=onvoldoende gegevens	OV-1 onregelmatige voortplanter
VN=Verdwenen in Nederland	EB = ernstig bedreigd	BE = bedreigd
KW = kwetsbaar	GE = gevoelig	TNB= thans niet bedreigd



Foto 1: *Candelaria concolor* (Vals dooiermos) met een apothecium!

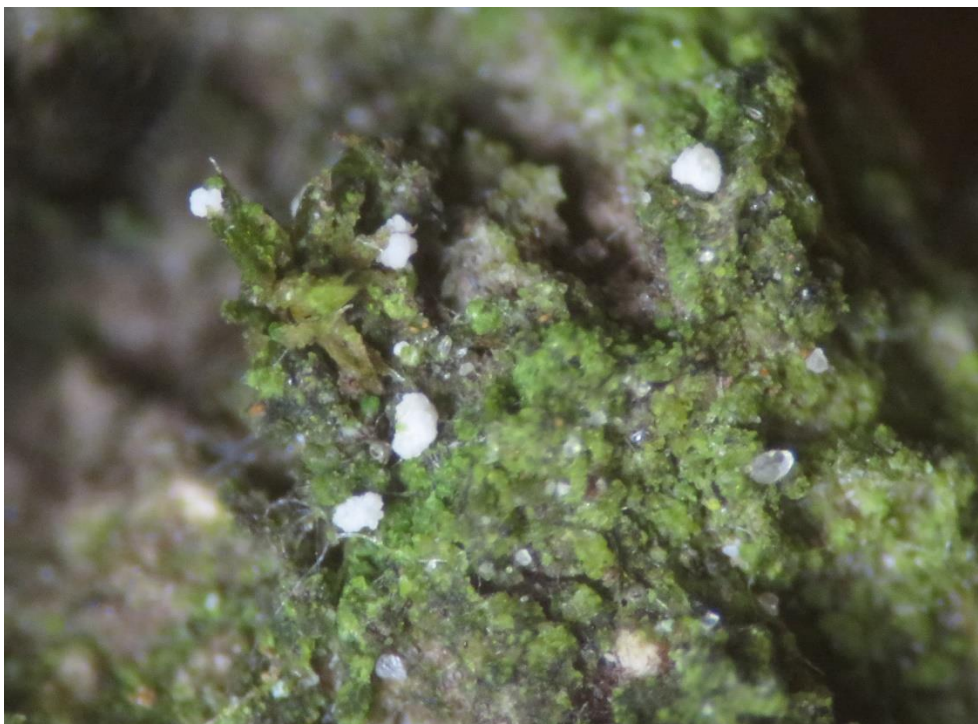


Foto2: *Burgoa angulosa* : een zwam met clusters van hyphen die 8 tot 10 µm dik zijn. Hier uitvergroet.